

Happy New Year 2026

84.7 INFO.



リストグループ presents FMヨコハママラソン2026 ～Fm yokohama 84.7 40th Anniversary Run!～

3/14 SAT | 9:00～17:00 (予定)

〈実施場所〉横浜赤レンガ倉庫周辺
〈特別協賛〉リストグループ
〈後援〉横浜市にぎわいスポーツ文化局／横浜スポーツ協会



受付／集合・スタート時間

〔10kmマラソン1部〕	集合 7:00	スタート 9:00
〔10kmマラソン2部〕	集合 8:30	スタート10:30
〔3kmファミリーラン〕	集合 10:00	スタート12:00
〔5kmマラソン〕	集合 10:50	スタート12:50
〔ハーフマラソン〕	集合 12:00	スタート14:00

参加者募集中!!

RADIO SHOPPING ラジショピ!

「第17回 ノスタルジック2デイズ2026チケット」
～会場内で使える500円分金券、Fヨコ開局時復刻ステッカー付!～

価格 ¥3,000 (税込) ※送料別

〈開催日〉2026年2月21日(土)、22日(日)

〈会場〉パシフィコ横浜 展示ホールB/C/D

ノスタルジック2デイズは、2009年から始まり、昨年は来場者が4万2千人を超えたクラシックカー、旧車の国内最大級のイベント。懐かし、今では貴重な旧車の展示販売、そして、ステージイベント、物販、グルメなど、旧車好きの方はもちろん! お子様からご年配の方までも楽しめる内容になっています。「3代目ハコスカ」「4代目ケンメリ」「トヨタ2000GT」「クラウン」「セリカ」「ソアラ」「シビック」「ギャラン」「117クーペ」などが展示、販売されます。また、「カローラ」が60周年にあたる年ということでコンセプトカーとして展示されます。券面はFヨコ限定デザイン! 開局時復刻ステッカー、イベント会場内で使える500円分の金券付き。限定数は800枚! イベントの詳細は、ノスタルジック2デイズ2026のWEBサイトもご確認ください。

詳細は
こちらから↓



ラジオショッピング年始のお知らせ 電話受付 2026年1月5日(月)10時～(～1/4お休み)
商品のお申し込み TEL 045-224-1230

*写真はイメージです。 平日(月～金・除祝)10:00～17:00
*メールマガジンを配信中。月曜日には1週間の商品ラインナップをいち早くお知らせしていますので、ぜひラジショピホームページにて会員登録(無料)→メルマガ配信登録を!



1 上越国際スキー場

TEL 025-782-1028 <https://jkokusai.co.jp/ski/>
■開越自動車道「塩沢石打IC」～約6km 約7分
■上越新幹線「越後湯沢」駅～上越線「上越国際スキー場前」駅下車 目の前



2 しらかば2in1

TEL 0267-55-6868 <https://whitebirch.co.jp/shirakaba2in1/>
■中央自動車道「諏訪南IC」～エコーライン・大門街道 約50分
■中央本線「茅野」駅下車～バス 約45分「東白樺道」下車～タクシー 約5分



3 ピラタス蓼科スノーリゾート

TEL 0266-67-2009 <https://www.pilatus.jp/>
■中央自動車道「諏訪南IC」～ハッポウエコーライン・ビーナスライン 約45分



4 シャトレゼスキーパレー小海

TEL 0267-93-2537 <https://koumi.chateraiski.jp>
■中央自動車道「長坂IC」～国道141号 約42km 約50分
■中央本線「小淵沢」駅～小海線「小海」駅下車～タクシー 約20分



5 シャトレゼスキーパレー野辺山

TEL 0267-91-1001 <https://nobeyama.chateraiski.jp>
■中央自動車道「長坂IC」～国道141号 約21km 約25分
■中央本線「小淵沢」駅～小海線「野辺山」駅下車～タクシー 約5分



6 富士見パノラマリゾート

TEL 0266-62-5666 <https://www.fujimipanorama.com/snow/>
■中央自動車道「諏訪南IC」～約5km 約7分
■中央本線「富士見」駅下車～タクシーまたは無料送迎バス10分

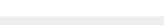
Winter Wonder Park Yokohama 2025-26 WEEKEND DJs Supported by Fm yokohama 84.7

1/11～3/1 毎週土曜・日曜・祝日 | 13:00～17:00

横浜・山下公園が「Shiny Winter」に包まれる!

光と音楽が響きあう幻想的なスケートリンクが今年も横浜に登場! Winter Wonder Park Yokohama 2025-26。このイベントの会場内のサウンドプロデュースをFMヨコハマが担当!
開催期間中は「PRIME TIME」にゆかりのあるDJ陣が「WEEKEND DJs」として出演し、会場を盛り上げます。

詳細はこちらから→



EVENT INFO.

MYSTERY OF TUTANKHAMEN/ミステリー・オブ・ツタンカーメン ～体感型古代エジプト展～ Supported by Fm yokohama 84.7 40th Anniversary

後援 絶賛開催中

〈会場〉横浜みなとみらいPLOT48

〈料金〉前売り券 大人(大学生以上) ¥2,600 (税込)

中学生 ¥2,000 (税込)

小学生 ¥1,500 (税込) ※未就学児無料



LIVE INFO.

シティポップ・スタジオ LIVE(ライブ) Vol.3

主催 3/21 SAT | 開演 17:30

〈会場〉パシフィコ横浜 国立大ホール

〈料金〉全席指定 ¥11,000 (税込)

團 KMミュージック

TEL 045-201-9999

(月～金 11:00～13:00・15:00～17:00 / 土日祝休)

その他の
LIVE
INFORMATION
はこちらから▶



*公開生放送、公開収録、イベント、ゲスト等は、諸設の事情などにより変更、または中止になる場合があります。予めご了承ください。

DJ・リポーター presents My Story

DJ・リポーターが毎月タイムテーブル表紙をプロデュース!
1月号は堀内隆志!



コーヒーを淹れる時は「美味しくなれ!」という気持ちを含めています。以前は「無」の境地だったのですが、最近は初心に戻ってお湯を注いでいます。そういう気持ちになったのは、中南米の農園で実際に生産者の方々とコーヒー栽培のお話をうかがってから。コーヒーは気候変動や自然災害などの影響を受けやすい農作物ですので、大変なご苦労があってコーヒーの果実は実ります。大事に育てたコーヒーを、焙煎、抽出を経て、お客さんに喜んでもらえるような一杯のコーヒーにするのが自分の役目。日本のコーヒー消費量は高く世界4位で増加傾向にあります。自宅や職場、喫茶店やレストランで

飲んだり、コーヒーは世代を超えて愛されている飲み物になっています。その魅力はコーヒーの持つ香りや味わいですが、日常生活のさまざまなシーンに溶け込むからだと思います。基本的な淹れ方や道具の話、豆の選び方、最新のトレンドやカルチャー情報、美味しいコーヒーのお店紹介まで、コーヒーがもっと皆さんにとって身近な存在になるように、世界各地の生産国からコーヒーの生豆が入港する横浜にあるFMヨコハマからコーヒーの魅力を発信しています。ぜひお聴きください。Enjoy Coffee!



堀内隆志 出演プログラム
SUN 7:37～「by the Sea, COFFEE & MUSIC」
SHONAN by the Sea内
Podcast「COFFEE TALK SESSION」隔週配信!

TRAFFIC REPORT

MONDAY - FRIDAY

06:33 (WED) 神奈川県トラック協会 (one)do
07:13 (WE) スググループ (橋戸組)
07:51 (神奈川県) ゴーグルズ (1/1～5 EDION)
08:09 (MON-WED-FRI) 神奈川県住宅供給公社 (TUE THU 鎌倉登壇)
08:53 (THU) タクシー (MON 登壇)
09:27 (MON 登壇)
09:57 (WED) リバーサイド
10:30 (MON) 鎌倉工社
11:15 (MON) 鎌倉 田所商店 (TUE THU 鎌倉登壇)
11:57 (WED) 神奈川県建設士会 (FRI) ジャストオートリシング

SATURDAY

06:38 (ナイス)
07:13 (1/3 EDION)
09:15 (太田博樹)
09:53 (かながわ県民共済)
10:32 (イスセル)
11:40 (タケノコ)
12:35 (タケノコ)
13:21 (タケノコ)
13:57 (タケノコ)
14:57 (1/3 EDION)
15:23 (タケノコ)
16:13 (リバーサイド)
16:38 (タケノコ)
17:13 (タケノコ)
17:38 (浜田TT証券)
18:00 (日通レンタカー)

SUNDAY

06:15 (ナイス)
07:23 (1/4 EDION)
07:57 (日通レンタカー)
08:27 (タケノコ)
08:54 (タケノコ)
09:27 (タケノコ)
09:57 (タケノコ)
10:27 (タケノコ)
10:57 (タケノコ)
11:27 (タケノコ)
11:57 (鎌倉登壇)
13:17 (タケノコ)
13:40 (全国共済かながわ)
14:00 (タケノコ)
14:27 (1/4 EDION)
14:56 (タケノコ)
15:17 (1/4 EDION)
16:04 (タケノコ)
16:30 (タケノコ)
16:56 (タケノコ)
17:27 (日通レンタカー)
17:57 (タケノコ)

NEWS & WEATHER INFORMATION

MONDAY - FRIDAY

06:07 (FRIのみ) NEWS
06:09 (FRIのみ) WEATHER
06:30 (FRIのみ) NEWS
06:32 (FRIのみ) WEATHER
07:07 (FRIのみ) NEWS
07:09 (FRIのみ) WEATHER
07:30 (FRIのみ) NEWS
07:32 (FRIのみ) WEATHER
08:06 (FRIのみ) NEWS
08:50 (FRIのみ) NEWS
10:54 (FRIのみ) NEWS
11:53 (FRIのみ) NEWS
11:55 (FRIのみ) NEWS
12:55 (FRIのみ) NEWS

SATURDAY

05:28 (NEC)
06:12 (NEC)
07:10 (NEC)
08:53 (ダイナシティ)
11:57 (エリアニュース)
14:50 (鎌倉女子大学)
16:41 (エリアニュース)
18:24 (エリアニュース)

SUNDAY

06:17 (NEC)
07:25 (NEC)
08:53 (ダイナシティ)
11:29 (エリアニュース)
13:37 (エリアニュース)
14:20 (エリアニュース)
15:14 (エリアニュース)
17:43 (エリアニュース)

YOKOHAMA F.M. BROADCASTING CO., LTD
10F THE LANDMARK TOWER YOKOHAMA, 2-2-1, MINATOMIRAI, NISHIKU, YOKOHAMA,
220-8110 JAPAN
FREQUENCY 84.7MHz (ODAWARA 80.4MHz / ISOGO 87.0MHz)

HOW TO ACCESS 84.7

<https://www.fmyokohama.co.jp/>

■タイムテーブル郵送ご希望の方は、140円切手同封(1部の場合)で右記の宛先までお送りください。

〒220-8110 FMヨコハマ タイムテーブル〇月号希望係



※本紙掲載の記事、写真、イラスト、ロゴ等の無断転載を禁じます。

目録検索	ラジオショッピング TEL: 045-224-1230 平日(月～金・除祝) 10:00～17:00 ※PC・スマホから24時間受け付け。
PC・スマートフォンから検索できます。	



TAKE FREE

JANUARY

2026

01

TIME TABLE



CONTENTS

SPECIAL PROGRAM

NEW YEAR SPECIAL

「JUMP UP! かながわ 2026」

1/4 **SUN** | 20:00～20:30

〈出演〉黒岩祐治（神奈川県知事）
〈DJ〉柳井麻希
〈提供〉神奈川県行政書士会 ほか

黒岩祐治神奈川県知事を迎えてお送りする新春特別番組。2026年に神奈川県が行う様々な取り組みについて柳井麻希がインタビューします。



黒岩祐治（神奈川県知事）



柳井麻希

NEW YEAR SPECIAL

「YOKOHAMA DELIGHT 2026」

1/4 **SUN** | 20:30～21:00

〈出演〉山中竹春（横浜市長）
〈DJ〉今井友理恵

山中竹春横浜市長を迎えてお送るスペシャルプログラム。2025年の横浜市政を振り返りつつ、2026年に行われた関口シンゴ (solo) & Nenashi a.k.a Hiro-a-key、トミタ某のスペシャルライブの模様をお届け！



山中竹春（横浜市長）



今井友理恵

MUSIC FESTA IN SKY GARDEN

1/11 **SUN** | 20:00～21:00

〈DJ〉川内美月
〈提供〉三菱地所プロパティマネジメント

大規模修繕に伴い、2025年12月31日から一時営業休止した横浜ランドマークタワー69階展望フロア スカイガーデンで開催された「MUSIC FESTA IN SKY GARDEN」。2025年12月28日に行われた関口シンゴ (solo) & Nenashi a.k.a Hiro-a-key、トミタ某のスペシャルライブの模様をお届け！



川内美月

NEW PROGRAM

YY/DD/radio

WED | 25:00～25:30

✉ dd@fmyokohama.jp

〈DJ〉yukaDD

yuka・ヨコハマ・大好き・ディーバ！略して「YY/DD/radio」。シンガーのyukaDDが、取り留めのない話から横浜・神奈川のローカルネタ、さらには音楽の話まで、ワイワイ・ダラダラお届けする30分！



yukaDD

真夜中に鳴る音 supported by ReNY

THU | 27:00～27:30

✉ naruoto@fmyokohama.jp

〈DJ〉なるおさやか (POP ART TOWN)

ジャンルレスな楽曲で幅広い年齢層の音楽ファンから支持される今注目のバンドPOP ART TOWNヴォーカル、なるおさやかがお届けする音楽番組。なるおセレクトによる真夜中に流れるグッドミュージックをお楽しみください。



なるおさやか
(POP ART TOWN)

NEW CORNER

弁護士に聞いてみよう

MON | 14:31～ (Kiss & Ride内)

〈DJ〉小林大河 / 長友愛莉
〈提供〉神奈川県弁護士会

小林大河と長友愛莉が日常生活やお仕事に関する「お悩み解決のヒント」をお届けします。



小林大河



長友愛莉

タツミ訪問看護 presents

ちょうどいいぬもり

WED | 8:35～ (ちょうどいいラジオ内)

〈DJ〉光邦
〈提供〉タツミ訪問看護

看護と介護で、地元・神奈川県をトータルにサポートする「タツミ訪問看護」と「タツミケアプランセンター」が、みなさんの気になる「在宅ケア」について、わかりやすく紹介していきます。



光邦

BASEGATE横浜関内 presents

妄想散歩

WED | 11:20～ (Lovely Day♡内)

〈DJ〉近藤さや香
〈提供〉BASEGATE横浜関内

3月19日にランドオープンする「BASEGATE横浜関内」。村野藤吾設計の旧横浜市庁舎行政棟を活かしたレジナホテルや、オフィス、新産業創造拠点、飲食店を中心とした大型複合施設を、近藤さや香とゲストが妄想散歩！想像を膨らませながらお楽しみください！



近藤さや香

かぜとゆき便利

SAT | 17:55～ (Route 847内)

〈DJ〉穂積ユタカ
〈提供〉大和心

「神速通販 かぜとゆき」をお届けする、耳より情報の決定版！ラジオDJ・穂積ユタカが、「かぜとゆき」会報誌の中から「これは1」と唸った逸品を厳選してご紹介いたします。軽快なトークとともに、お楽しみください。



穂積ユタカ

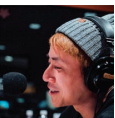
PICK UP CORNER

エンジョイ！パラスポーツ

MON (第2～第4) | 8:15～ (ちょうどいいラジオ内)

〈DJ〉光邦
〈提供〉横浜きめた歯科 / 大腸薬品

パラスポーツや障がい者スポーツに関わる方々をゲストに迎え、その楽しさや魅力を伝えます。3月29日(日)に開催する「第4回ちょうどいい運動会」に向けて、3月まで、毎週第2・第3・第4日曜日に回数を増やしてオンエア！



光邦

TIMETABLE 01

JANUARY 2026

MON		TUE		WED		THU	
05	<div>Sound Ocean</div> <div>05:15</div> <div>メタデタマンデー</div> <div>■ケント・ブリック</div> <div>05:45</div> <div>〇〇玉手箱</div> <div>■小倉淳 / IMALU</div> <div></div>		<div>Hits 200</div> <div>05:45</div> <div>Buy Now</div> <div>■竹内都子 / ねつっち / 島田秀平 / 真木ひろか / 萬谷宜子</div> <div>(各社)</div>		<div>Hits 200</div> <div>05:15</div> <div>モノ申し隊!</div> <div>■小〜 / スド〜</div> <div>(各社)</div> <div>NEW</div> <div>05:30</div> <div>YOKOHAMA LAGOON</div> <div>■長松清潤</div> <div>(ディー・エフ・ピー)</div>	<div>今旬! いいもの百貨店</div> <div>05:15</div> <div>■竹矢宣子 / おくまん</div> <div>(各社)</div> <div>Buy Now</div> <div>05:30</div> <div>■竹内都子 / ねつっち / 島田秀平 / 真木ひろか / 萬谷宜子</div> <div>(各社)</div> <div>05:30</div> <div>グローバル・シチズン</div> <div>■なかよし先生 (中谷よしふみ) / 椎名陽介 / 安 慶陽 / 橋奈穂 / 川島優貴</div> <div>(国際ビジネス大学校)</div>	
06	<div>ちょうどいいラジオ</div> <div>06:07</div> <div>ヘドラインニュース</div> <div>06:45</div> <div>RADIO SHOPPING</div> <div>■熊谷章洋 / 小林アナ / 湯本久美</div> <div>07:23</div> <div>DRIVER'S MORNING Q (神奈川県自動車整備振興会)</div> <div>07:34</div> <div>[MON-TUE] YOKOHAMA BUSINESS EYE</div> <div>■浜銀総合研究所・北田英治 / 新瀧健一 ほか</div> <div>07:43</div> <div>東芝ブランドシステム 光邦 EYE'S (東芝ブランドシステム)</div> <div>08:15</div> <div>[MON] (第1) 野村證券 横浜支店 presents ちょうどいいおカネの話 (野村證券 横浜支店)</div> <div>[MON] (第2〜第4) エンジョイ! / パラスポーツ (横浜きめた歯科 / 大腸薬品)</div> <div>[TUE] ほねごり presents ちょうどいいごりごり隊</div> <div>■阿部公太郎 / 鈴野賢幸 (ほねごり)</div> <div>[WED] 中川工務店 presents ちょうどいい暮らし</div> <div>■中川正秀 (中川工務店)</div> <div>[THU] CF-1 presents ことが知りたい不動産</div> <div>■斎藤隆行 (CF-1)</div> <div>08:29</div> <div>ラジオショピング (はびねすくらぶ)</div> <div>08:35</div> <div>[MON] エフィアグループ presents ちょうどいい a Life (エフィアグループ)</div> <div>[WED] タツミ訪問看護 presents ちょうどいいぬもり (タツミ訪問看護)</div> <div>NEW</div> <div>[THU] 横浜きめた歯科 presents ちょうどいい歯っぴー</div> <div>■きめた久和 (横浜きめた歯科)</div>						
09	<div>Lovely Day♡</div> <div>09:15</div> <div>街角リポート</div> <div>09:35</div> <div>[TUE] (第1-3) AREA NAVI (厚木市)</div> <div>[THU] (第1-3) AREA NAVI (栗野市) (1/8) AREA NAVI (小田原市)</div> <div>09:45</div> <div>PLAY OUR LIST</div> <div>10:00</div> <div>街角リポート</div> <div>10:10</div> <div>[MON] 教えて! 住宅マスター</div> <div>■斎藤剛 (クレイン不動産流通) / 塚田貴洋 (みなと鑑定)</div> <div>[TUE] お気持ち! ハーロー</div> <div>■リトル・グランドビッチ / 小幡葉子 (Schatz / トーヨー / LIFLA)</div> <div>[WED] ラブリー・♡オーラルケア〜歯とどする話〜 (神奈川県立大学 / ニッケン建設 / 神奈川県歯科医師会)</div> <div>[THU] CF-1 presents ことが知りたい不動産</div> <div>■斎藤隆行 (CF-1)</div> <div>10:23</div> <div>RADIO SHOPPING</div> <div>■熊谷章洋 / 小林アナ</div> <div>11:05</div> <div>街角リポート</div> <div>11:20</div> <div>[MON] おか〜ず おか〜ず今日の晩ごはん</div> <div>[TUE] 教えて! 税理士さん (東京地方税理士協同組合)</div> <div>[WED] BASEGATE横浜関内 presents 妄想散歩 (BASEGATE横浜関内)</div> <div>NEW</div> <div>[THU] (第1-2) ヤマシホーム リフォームのお宅訪問 (ヤマシホーム)</div> <div>[THU] (第3-4) にゃんとも頼れる! 行政書士 (神奈川県行政書士会)</div>						
10	<div>近藤さや香 / リポーター 藤田優一</div> <div>lovely@fmyokohama.jp</div>						
11							
12	<div>Kiss & Ride</div> <div>小林大樹</div> <div>[MON] ■長友愛莉</div> <div>[TUE] ■関取花</div> <div>[WED] ■有華</div> <div>リポーター</div> <div>[MON-TUE] ■令和応援団</div> <div>鶴口健太郎</div> <div>[WED-THU] ■長友愛莉</div> <div>kr@fmyokohama.jp</div>	<div>12:15</div> <div>[MON-TUE-WED] CHECK IN</div> <div>[THU] フリーデン 万葉倶楽部グループ presents CHECK IN (フリーデン 万葉倶楽部グループ)</div> <div>12:31</div> <div>RADIO SHOPPING</div> <div>■熊谷章洋 / 小林アナ</div> <div>13:31</div> <div>RADIO SHOPPING</div> <div>■熊谷章洋 / 小林アナ</div> <div>13:45</div> <div>[MON] 横浜環境保全 presents ここぞばう! ここぞばう! (横浜環境保全)</div> <div>[THU] Together for Yokohama (横浜銀行)</div> <div>14:15</div> <div>CHECK IN</div> <div>14:31</div> <div>[MON] 弁護士に聞いてみよう (神奈川県弁護士会)</div> <div>NEW</div> <div>[TUE] コール給湯センターメタックス GOOD AND SMILE (メタックス)</div>					
13							
14							
15	<div>Tresen</div> <div>植松哲平</div> <div>[MON] ■あんじゅ (コアラモード)</div> <div>[TUE] ■泉/波あつ</div> <div>[WED] ■平沢あくび</div> <div>[THU] ■haica</div> <div>tresen@fmyokohama.jp</div>	<div>15:31</div> <div>RADIO SHOPPING</div> <div>■熊谷章洋 / 小林アナ</div> <div>16:50</div> <div>ラジオショピング (はびねすくらぶ)</div> <div>17:00</div> <div>[MON] (第1-2) アピオ presents こだわりのをたずねて (アピオ)</div> <div>[MON] (第3) えのすい presents LIFE OF AQUARIUM (新江ノ島水族館)</div> <div>17:36</div> <div>日進レタカ〜 Music Navigation (日進レタカ〜)</div> <div>18:00</div> <div>[MON] TOYO TIRES presents 転がれオプカン! (TOYO TIRES)</div> <div>18:20</div> <div>[MON] ROOTS & FUTURE</div> <div>[TUE] てくくくれたー</div> <div>[WED] 鶴 (鶴) えよ! ラジオ</div> <div>■宮田俊哉 (Kis-MY-FI2)</div> <div>[THU] 7down 8up</div> <div>HANDS UP</div> <div>18:43</div> <div>[WED] We are Excellence! (横浜エッセランス)</div>					
16							
17							
18							
19	<div>PRIME TIME</div> <div>栗原治久</div> <div>[MON] ■marilette</div> <div>[TUE] ■REMO-CON</div> <div>[WED] ■川内美月</div> <div>[THU] ■DJ帝</div> <div>prime@fmyokohama.jp</div> <div>21:50</div>	<div>19:21</div> <div>RADIO SHOPPING</div> <div>19:30</div> <div>[TUE] (第2) 月イチテレビ</div> <div>■高島真衣子</div> <div>19:43</div> <div>[THU] 物流通 presents Driver's♡Heart (物流通マリエチ)</div> <div>20:00</div> <div>PRIME TIME MIX</div> <div>21:41</div> <div>[WED] ニチロク presents 幸せな人生の終い方 (ニチロク)</div> <div>21:46</div> <div>SPORTS LINE</div>					
20							
21							
22	<div>Keep Green & Blue</div> <div>■MITSUMI</div>						
23	<div>YOKOHAMA RADIO APARTMENT</div> <div>[MON] ドア開けてます!</div> <div>■橋口洋平 (wacci)</div> <div>wacci@fmyokohama.jp</div> <div>[TUE] ちよいと歌います</div> <div>■松本千夏 ✉ choiuta@fmyokohama.jp</div> <div>[WED] ふらっと、道草</div> <div>■NakamuraEmi ✉ emi@fmyokohama.jp</div> <div>[THU] 無礼ハイツ202</div> <div>■BREIMEN ✉ 202@fmyokohama.jp</div>						
24	<div>E★K radio</div> <div>[MON] Tiny Little Small</div> <div>■大橋ちほひ</div> <div>otonanoラジオ</div> <div>■萩原健太</div> <div>24:30</div> <div>BEAT JAM</div> <div>■鈴木しょう治</div> <div>25:30</div> <div>と〜ロート〜</div> <div>■シャイラブ</div> <div>YOKOHAMAバーラー</div> <div>■ニノ宮一馬 (民主党男子) / 石塚利彦 (民主党男子)</div> <div>26:30</div> <div>キイテル</div> <div>[MON] 楓足</div> <div>■バシカカラー〜</div> <div>Harbor Blue Studio</div> <div>■岸洋佑</div> <div>27:30</div> <div>Hits 200</div>	<div>[TUE] 火曜日のシンビナイト</div> <div>■SHIN WONHO</div> <div>言ったもん勝ち! だもん</div> <div>■並木良和 / 中村遼郎</div> <div>(オフィス並木 / クリエーション)</div> <div>24:30</div> <div>深夜の音楽食堂</div> <div>■松重豊</div> <div>☆世界じゃおブラネット</div> <div>■中世界精雄</div> <div>25:30</div> <div>Voice Media Talk</div> <div>■ふりかづ</div> <div>全身全霊ラジオ</div> <div>■PIGGS</div> <div>[TUE] ロケットマンショー</div> <div>■ふかかりょう / 平松俊夜</div> <div>夜更けのスナックEden</div> <div>■寿あかね (East Of Eden)</div> <div>Midnight CROSSOVER 847</div> <div>★</div> <div>■鴉岐ゆづく</div> <div>28:00</div> <div>Hits 200</div>	<div>[WED] 超 Radio Waves!!</div> <div>■ケン (THE AGUL)</div> <div>今夜もおきばりさん!</div> <div>■なかの綾</div> <div>24:30</div> <div>恋する♡クリームパン</div> <div>■手がクリームパン</div> <div>25:00</div> <div>YY/DD/radio</div> <div>■yukaDD</div> <div>25:30</div> <div>ROMANTIC YOKOHAMI</div> <div>■石井竜也</div> <div>TANSAN HOUR 今夜もシェワシェフ</div> <div>■吉川峰生 (数独王太子) / 小林アナ / 初瀬盛代 (奇数月・第1週) (東洋炭酸研究所)</div> <div>[WED] Rest in Bayside</div> <div>■スタミナレ</div> <div>TY Night Drive</div> <div>■Ofio tokyo</div> <div>Romance Port Night</div> <div>■大塚紗英</div>	<div>23:30</div> <div>K-style</div> <div>■K</div> <div>Music Rumble</div> <div>■湯川れい子</div> <div>25:00</div> <div>水曜日の男子会</div> <div>■Lead</div> <div>25:30</div> <div>真夜中のグッドプレイリスト</div> <div>■関根太朗</div> <div>癒しのサブリ</div> <div>■中村弥生</div> <div>[THU] 神奈川ディ・スラブ</div> <div>■田森将規</div> <div>真夜中に聴く音 supported by ReNY</div> <div>NEW</div> <div>■なるおきやか (POP ART TOWN)</div> <div>27:30</div> <div>同い年の幼なじみ4人が集まると</div> <div>うるさくてねむれない件</div> <div>■@onelive</div>			
25							
26							
27							
28							
29							

聴き逃してしまった場合は、radiko のタイムフリーで!!

★ [Midnight CROSSOVER 847] [Take your time.] は1月から放送時間に変更になりました。

📻 聴き逃してしまった場合は、**radiko** のタイムフリーで!!

★「Midnight CROSSOVER 847」「Take your time.」は1月から放送時間に変更になります。

FRI

Hits 200

05:15

〇〇玉手箱

05:30

Buy Now

05:45

ジェイワンホームズ

05:30

Brand New! Friday

06:40

06:44

07:23

07:35

07:42

08:00

09:15

09:45

10:00

10:10

10:23

10:40

11:05

FLAG

12:15

12:31

13:05

13:32

13:45

14:10

14:15

14:29

14:45

15:31

16:50

17:00

18:20

18:45

19:30

20:00

20:30

21:50

22:30

23:30

24:30

25:30

26:30

27:30

28:45

29:30

SAT

The Burn

05:15

06:41

07:00

08:30

08:55

09:20

09:37

10:00

10:00

10:00

10:00

10:00

10:00

10:00

10:00

10:00

10:00

10:00

10:00

10:00

10:00

10:00

10:00

10:00

10:00

10:00

10:00

10:00

10:00

10:00

10:00

10:00

10:00

10:00

10:00

10:00

10:00

10:00

10:00

10:00

10:00

10:00

10:00

10:00

10:00

10:00

10:00

10:00

10:00

10:00

10:00

10:00

10:00

SUN

Sound Ocean

05:15

05:30

05:45

06:35

06:40

06:44

07:07

07:28

07:37

08:18

08:36

09:13

09:30

09:30

09:30

09:30

09:30

09:30

09:30

09:30

09:30

09:30

09:30

09:30

09:30

09:30

09:30

09:30

09:30

09:30

09:30

09:30

09:30

09:30

09:30

09:30

09:30

09:30

09:30

09:30

09:30

09:30

09:30

09:30

09:30

09:30

09:30

09:30